

### 3. ZAHLEN, DATEN, FAKTEN

Die voestalpine ist ein global tätiger Stahl- und Technologiekonzern mit kombinierter Werkstoff- und Verarbeitungskompetenz, der in seinen Geschäftsbereichen eine führende Stellung einnimmt.

Mit qualitativ höchstwertigen Produkt- und Systemlösungen aus Stahl und anderen Metallen zählt die voestalpine zu den führenden Partnern der Automobil- und Hausgeräteindustrie, der Luftfahrt- und der Öl- und Gasindustrie. Der Konzern ist darüber hinaus Weltmarktführer bei Bahninfrastruktursystemen, Werkzeugstahl und Spezialprofilen.





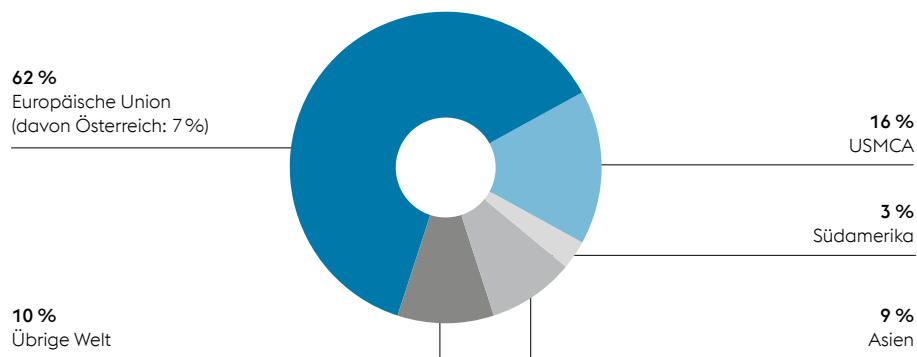
## 3.1 ENTWICKLUNG DER KENNZAHLEN

Mio. EUR	2015/16	2016/17	2017/18	2018/19	2019/20
Umsatzerlöse	11.068,7	11.294,5	12.897,8	13.560,7	12.717,2
EBITDA	1.583,4	1.540,7	1.954,1	1.564,6	1.181,5
EBITDA-Marge	14,3 %	13,6 %	15,2 %	11,5 %	9,3 %
EBIT	888,8	823,3	1.180,0	779,4	-89,0
EBIT-Marge	8,0 %	7,3 %	9,1 %	5,7 %	-0,7 %
Beschäftigte (Vollzeitäquivalente) Ende Geschäftsjahr	48.367	49.703	51.621	51.907	49.682
Forschungsaufwendungen	131,8	140,3	152,0	170,5	174,4
Betriebsaufwand für Umweltschutzanlagen in Österreich	237,0	231,0	258,0	299,1	314,5
Umweltinvestitionen für Produktionsstandorte in Österreich	55,0	46,0	41,0	66,0	35,0
Rohstahlproduktion (in Mio. t)	7,733	7,596	8,140	6,895	7,173

### UMSATZ NACH REGIONEN

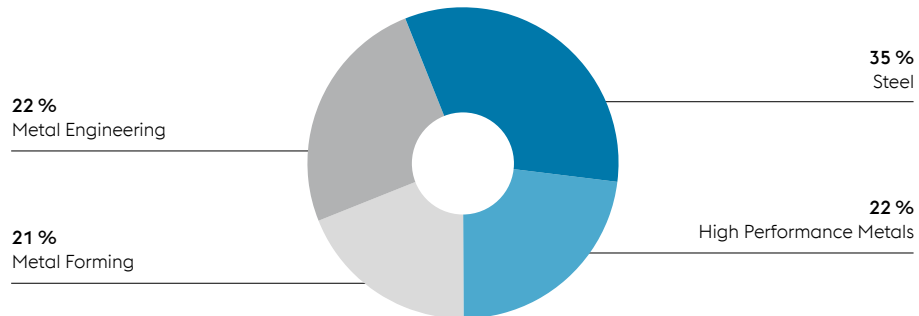
in % des Gruppenumsatzes, Geschäftsjahr 2019/20

Umsatzerlöse Großbritannien wurden von „Europäische Union“ auf „Übrige Welt“ umgliedert.



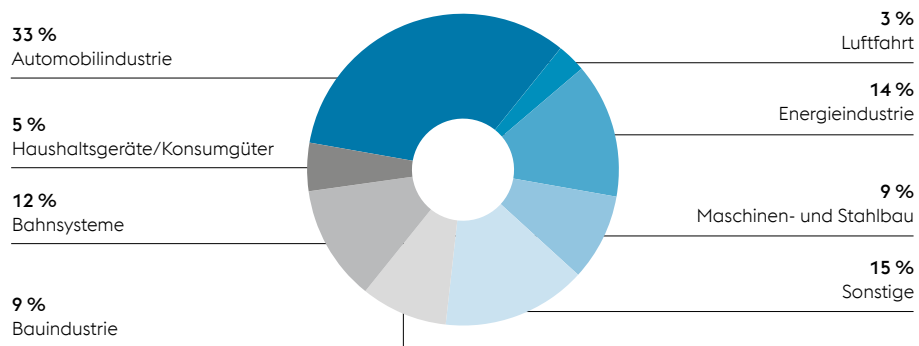
## UMSATZ NACH DIVISIONEN

in % der addierten Divisionsumsätze, Geschäftsjahr 2019/20



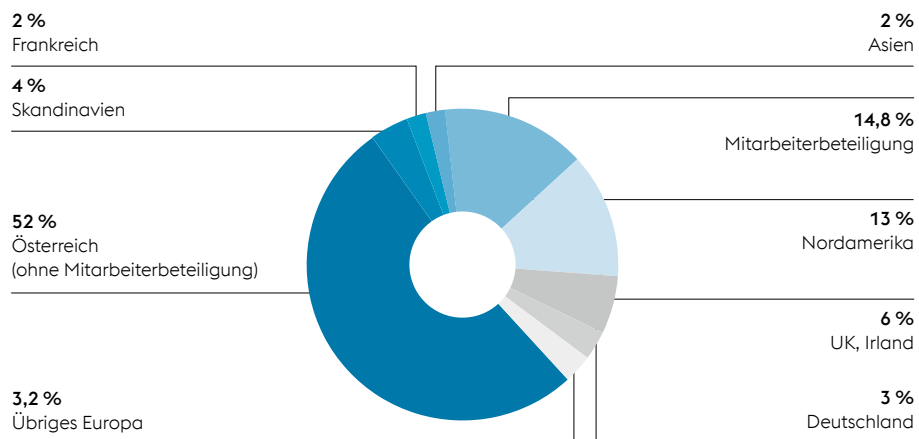
## UMSATZ NACH BRANCHEN

in % des Gruppenumsatzes, Geschäftsjahr 2019/20



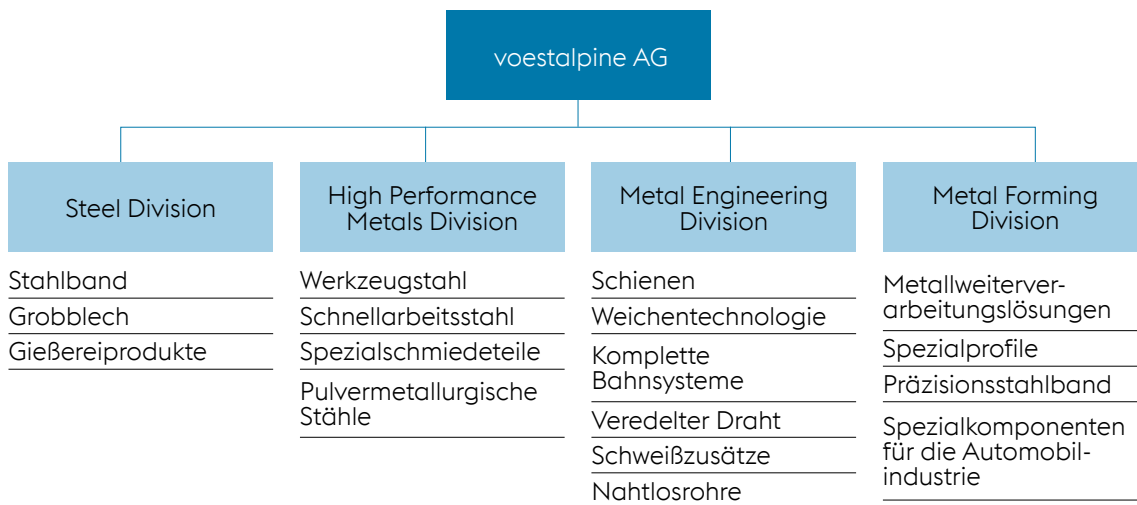
## EIGENTÜMERSTRUKTUR

in %, zum Ende des Geschäftsjahres 2019/20



## 3.2 DIE VIER DIVISIONEN

Die voestalpine mit Hauptsitz in Linz ist mit 500 Konzerngesellschaften und Standorten in mehr als 50 Ländern auf allen 5 Kontinenten vertreten. Die Unternehmensgruppe besteht aus vier Divisionen.



### 3.2.1 STEEL DIVISION

Die Steel Division als umsatzstärkste Division des voestalpine-Konzerns hält die Qualitätsführerschaft bei höchstwertigem Stahlband und eine weltweit führende Position bei Grobblechen für anspruchsvollste Anwendungen sowie bei komplexen Großturbinengehäusen.

Die Steel Division produziert warm- und kaltgewalzte sowie elektrolytisch verzinkte, feuerverzinkte und organisch beschichtete Stahlbänder. Hinzu kommen Elektroband-, Grobblech- und Gießereiaktivitäten sowie die nachgelagerten Bereiche Steel & Service Center und Logistik Service als selbstständige Unternehmen. Die Division betreibt in Corpus Christi, Texas, USA die weltweit modernste Direktreduktionsanlage, welche für Eigen- und Fremdbedarf höchstwertiges Vormaterial (HBI) für die Stahlproduktion herstellt. Leitgesellschaft

und größtes operatives Unternehmen der Division ist die voestalpine Stahl GmbH in Linz.

Die Division ist erste Anlaufstelle namhafter Automobilhersteller und -zulieferer für strategische Produktentwicklungen und begleitet ihre Kunden global. Darüber hinaus ist sie einer der wichtigsten Partner der europäischen Hausgeräte- und Maschinenbauindustrie. Für den Energiebereich fertigt sie Grobbleche, welche in der Öl- und Gasindustrie sowie bei erneuerbaren Energien für Anwendungen unter extremen Bedingungen – etwa Tiefsee-Pipelines oder im Dauerfrostbereich – eingesetzt werden.

Mehr über die Steel Division unter <http://www.voestalpine.com/group/de/divisionen/steel>

### 3.2.2 HIGH PERFORMANCE METALS DIVISION

Die High Performance Metals Division entstand durch die Akquisition der Böhler-Uddeholm AG. Die Unternehmensgruppe spezialisiert sich auf die Produktion und Verarbeitung von technologisch anspruchsvollsten Hochleistungswerkstoffen und auf kundenspezifische Services wie Wärmebehandlung, hochtechnologische Oberflächenbehandlung und additive Fertigungsverfahren. Produktionsgesellschaften sind in Österreich, Deutschland, Schweden, Brasilien und den USA angesiedelt. Die High Performance Metals Division bietet ihren Kunden durch ihr weltweites Vertriebs- und Servicecenternetzwerk lokale Materialverfügbarkeit und -bearbeitung sowie Ansprechpartner.

Die High Performance Metals Division ist globaler Marktführer bei Werkzeugstahl und einer der führenden Anbieter von Schnellarbeitsstählen, Ventilstählen und anderen Produkten aus Spezialstählen, Pulverwerkstoffen, Nickelbasis-Legierungen sowie Titan.

Hauptkundengruppe ist der Werkzeugbau, der seinerseits schwerpunktmäßig für die Automobilindustrie und die Konsumgüterindustrie arbeitet. Zweites Standbein sind Komponenten für die anspruchsvollsten Einsatzgebiete der

Öl- und Gas- sowie der Luftfahrtindustrie. Für letztere ist die High Performance Metals Division weltweit führender Lieferant. Ihre Unternehmen liefern Materialien und Komponenten für Triebwerke und Triebwerksaufhängungen, für Rumpf, Flügel und Leitwerke, Teile für Fahrwerke, Türen und Luken sowie Schmiedeteile. Die Werkstoffbasis für diese Segmente sind nicht nur stahlbasierte Werkstoffe, sondern auch Nickelbasis-Legierungen und zunehmend auch Titan.

Das Vertriebs- und Servicenetz des Bereichs „Value Added Services“ an etwa 160 Standorten weltweit ermöglicht der High Performance Metals Division Nähe zum Kunden. Das bedeutet echten Mehrwert durch Lagerhaltung vor Ort und damit kurze Lieferzeiten, Anarbeitung, Wärmebehandlung, Beschichtung, Anwendungsberatung und andere Serviceleistungen. Die Kunden profitieren von der gesamten Wertschöpfungskette aus einer Hand: Produktion, Vertrieb und Services.

Mehr über die High Performance Metals Division unter:

<http://www.voestalpine.com/group/de/divisionen/high-performance-metals>



### 3.2.3 METAL ENGINEERING DIVISION

Die Metal Engineering Division des voestalpine-Konzerns ist globaler Marktführer für Bahninfrastruktursysteme und die zugehörige Signaltechnik (Railway Systems). Mit dem Bereich Industrial Systems ist die Division europäischer Marktführer für Qualitätsdraht, führender Anbieter bei Nahtlosrohren und ein Komplettanbieter für Schweißlösungen. Die Kunden stammen aus der Bahninfrastrukturindustrie, der Öl- und Gasindustrie, der Maschinenbau-, Automobil- und Bauindustrie.

Die Division produziert das weltweit breiteste Sortiment an Premiumschienen und Weichenprodukten, qualitativ hochwertigem Walzdraht

und gezogenem Draht, einbaufertigen Nahtlosrohren, mittel- und hochlegierten Schweißzusatzstoffen sowie Stahl-Halbfertigerzeugnissen. Darüber hinaus bietet sie eine umfassende Logistik- und Servicepalette für die Geschäftsbereiche Schienen- und Weichentechnik einschließlich Planung, Transport, Logistik, Verlegung und Recycling an. Die Metal Engineering Division verfügt zudem über eine eigene Stahlproduktion.

Mehr über die Metal Engineering Division unter:  
<http://www.voestalpine.com/group/de/divisionen/metal-engineering>

### 3.2.4 METAL FORMING DIVISION

Die Metal Forming Division ist das Kompetenzzentrum der voestalpine für hochentwickelte Profil-, Rohr- und Präzisionsbandstahlprodukte sowie für einbaufertige Systemkomponenten aus Press-, Stanz- und rollprofilierten Teilen. Die branchenweit einzigartige Verbindung von Werkstoffexpertise und Verarbeitungskompetenz und die weltweite Präsenz machen die Division zum Partner erster Wahl für innovations- und qualitätsorientierte Kunden.

Die Metal Forming Division ist ein global tätiger Hersteller von kundenspezifischen Sonderrohren und -profilen sowie von Präzisionsstahlrohren auf höchstem Qualitätsniveau. Zudem bietet die Division der Automobilindustrie und namhaften Zulieferanten zukunftsweisende Karosseriebauteile für Leichtbaulösungen. Kaltgewalzter Präzisionsbandstahl ist ein weiteres Produkt für anspruchsvollste Anwendungen. Zudem ist die Division als Anbieter von intelligenten Regalsystem-Lösungen für komplexe logistische Anforderungen bekannt.

Die flexiblen mittelständischen Einheiten der Division bieten ihren Kunden rasche Problemlösungskompetenz in allen Phasen des Entwicklungs- und Produktionsprozesses. Zu diesen zählen nahezu alle führenden Hersteller der Automobil- oder Automobilzulieferindustrie mit einem Schwerpunkt im Premiumsegment sowie zahlreiche Unternehmen in der Nutzfahrzeug-, Bau-, Lager-, Energie- und (Land-)Maschinenindustrie. Die Division unterhält – wie auch der voestalpine-Konzern insgesamt – langfristige Kundenbeziehungen zu den meisten Schlüsselkunden und punktet mit einem globalen Netzwerk sowie einer einzigartigen Kombination aus Werkstoff- und Verarbeitungskompetenz.

Mehr über die Metal Forming Division unter:  
<https://www.voestalpine.com/group/de/divisionen/metal-forming>

# VER ANT WOR TUNG